
Station	AUBERIVES-SUR-VAREZE
Maître d'ouvrage	S.I.A. DE AUBERIVES
Exploitant	SDEI VIENNE
Commune d'implantation	AUBERIVES SUR VAREZE
Type de station	urbaine Isère

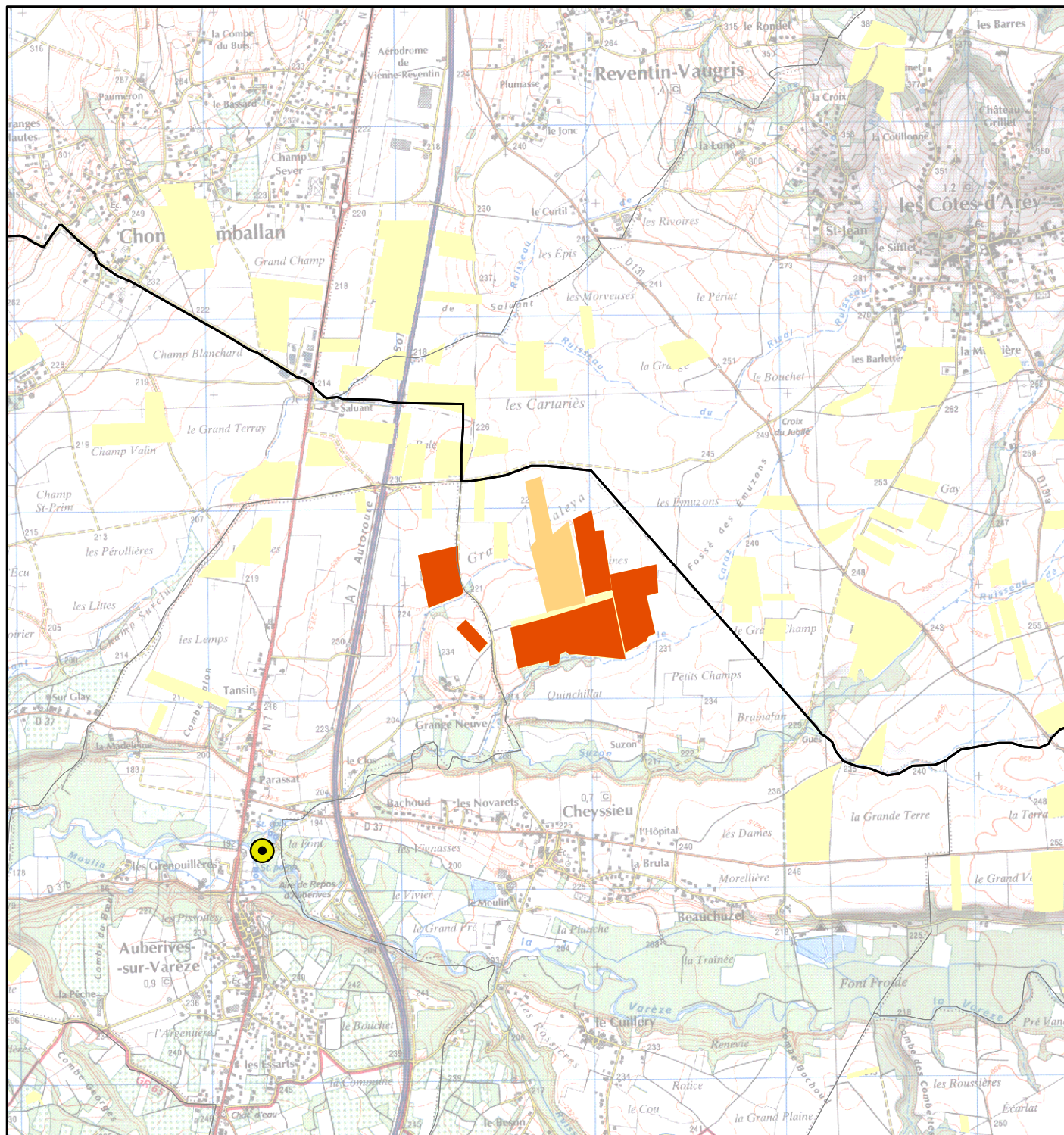
EPANDAGES 2006 :

Prestataire	Recyval
Nombre d'agriculteurs utilisateurs	1
Surface d'épandage	16,8 ha
Quantité épandue en tonnes brutes	1 145 t
% de matière sèche	2,4 %
Quantité épandue en tonnes de matière sèche	29 t MS
Dose moyenne en tonnes de matière sèche /ha	1,7 t MS/ha
Dose moyenne d'azote apportée par les boues	129 kg N/ha
Dose moyenne de CaO apportée par les boues	106 kg CaO/ha
% épandu hors période directive nitrates	0 %
Nombre d'analyses de boues : valeur agronomique	2
Nombre d'analyses de boues : ETM	2
Nombre d'analyses de boues : CTO	1
Nombre de parcelles avec boues en 2006 non cartographiées	0
Observations :	
Communes ayant reçu des boues :	

AUBERIVES SUR VAREZE
CHEYSSIEU





Type de boues : urbaines Isère

Carte N° 3



1:30 000



-  Parcelles épandues par la station l'année en cours
-  Parcelles épandues par la station les années précédentes
-  Parcelles ayant reçu des épandages d'autres stations
-  Station d'épuration (données CGI)